

+ 60.00

+ 70.00

+ 80.00

+ 90.00

+ 100.00

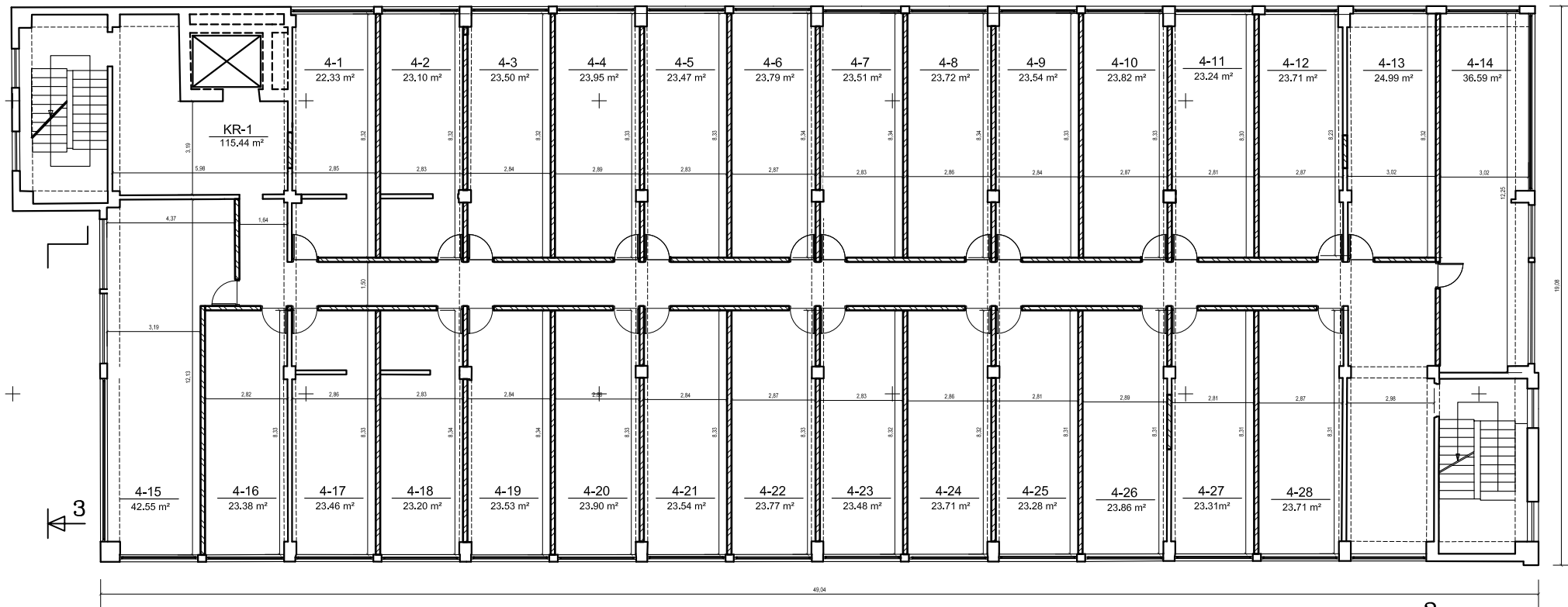
+ 110.00

+ 120.00

+ 130.00
+ 60.00

3

2



**KETVIRTO AUKŠTO
PATALPŲ EKSPLIKACIJA**

PATALPOS PAVADINIMAS	PAGRINDINIS PLOTAS
4-1 BUTAS	23.33
4-2 BUTAS	23.10
4-3 BUTAS	23.50
4-4 BUTAS	23.95
4-5 BUTAS	23.47
4-6 BUTAS	23.79
4-7 BUTAS	23.51
4-8 BUTAS	23.72
4-9 BUTAS	23.54
4-10 BUTAS	23.82
4-11 BUTAS	23.24
4-12 BUTAS	23.71
4-13 BUTAS	24.99
4-14 BUTAS	36.59
4-15 BUTAS	42.55
4-16 BUTAS	23.38
4-17 BUTAS	23.46
4-18 BUTAS	23.20
4-19 BUTAS	23.53
4-20 BUTAS	23.90
4-21 BUTAS	23.54
4-22 BUTAS	23.77
4-23 BUTAS	23.48
4-24 BUTAS	23.71
4-25 BUTAS	23.28
4-26 BUTAS	23.86
4-27 BUTAS	23.31
4-28 BUTAS	23.71
KR-1 Koridorius	115.44
	808.3800

PASTABOS:

1. Padalinimo schema nubraižyta remiantis patikėta kadastrinių apmatavimų duomenų byla ir fotogrametriais apmatavimais;
2. Brėžinys neskiirtas matuoti;
3. Matmenis tikslinti vietoje.

0	LAIDOS STATUSAS, KEITIMO PRIEŽASTIS (JEI TAIKOMA)	
LAIDA	IŠLEIDIMO DATA	
	INDIVIDUALIOS VEIKLOS PAŽYMOJOS NR. 671950	GAMYBOS PASKIRTIES PASTATO LAISVĖS PR. 55, UNIKALUS NR. 4400-0507-5132:1145, PATALPŲ PADALINIMO SCHEMA
	Arch. D. ŽVIRBLIS	2021.10
	KETVIRTO AUKŠTO PLANAS M 1:200	
LT	STATYTOJAS: UAB "Birželio plėtros administratorius"	LAPAS LAPŲ 1 0

+ 60.00

+ 70.00

+ 80.00

+ 90.00

+ 100.00

+ 110.00

+ 120.00

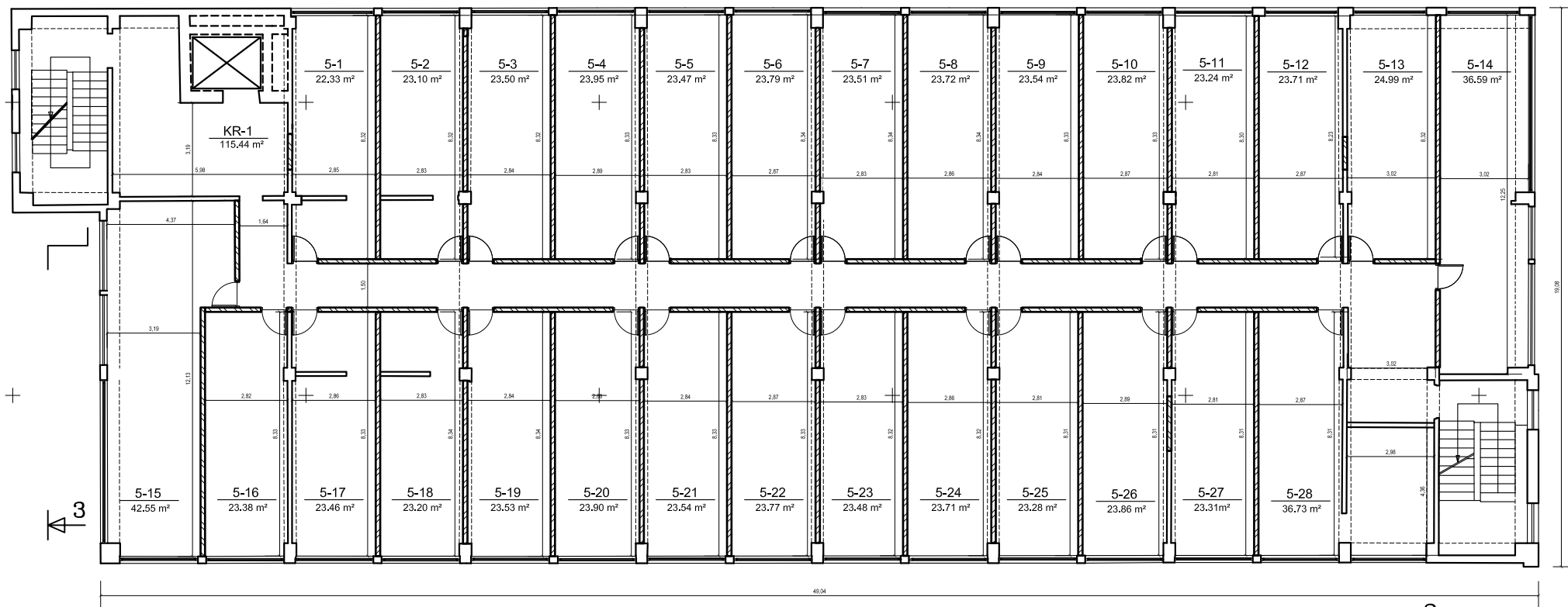
+ 130.00
+ 60.00

3

2

1

1



PENKTO AUKŠTO PATALPŲ EKSPLIKACIJA

PATALPOS PAVADINIMAS	PAGRINDINIS PLOTAS
5-1 BUTAS	23.33
5-2 BUTAS	23.10
5-3 BUTAS	23.50
5-4 BUTAS	23.95
5-5 BUTAS	23.47
5-6 BUTAS	23.79
5-7 BUTAS	23.51
5-8 BUTAS	23.72
5-9 BUTAS	23.54
5-10 BUTAS	23.82
5-11 BUTAS	23.24
5-12 BUTAS	23.71
5-13 BUTAS	24.99
5-14 BUTAS	36.59
5-15 BUTAS	42.55
5-16 BUTAS	23.38
5-17 BUTAS	23.46
5-18 BUTAS	23.20
5-19 BUTAS	23.53
5-20 BUTAS	23.90
5-21 BUTAS	23.54
5-22 BUTAS	23.77
5-23 BUTAS	23.48
5-24 BUTAS	23.71
5-25 BUTAS	23.28
5-26 BUTAS	23.86
5-27 BUTAS	23.31
5-28 BUTAS	36.73
KR-1 Koridorius	102.10
	808.0600

PASTABOS:
 1. Padalinimo schema nubraižyta remiantis patikėta kadastrinių apmatavimų duomenų byla ir fotogrametriais apmatavimais;
 2. Brėžinys neskiirtas matuoti;
 3. Matmenis tikslinti vietoje.

0	LAIDOS STATUSAS, KEITIMO PRIEŽASTIS (JEI TAIKOMA)	
LAIDA	IŠLEIDIMO DATA	
	INDIVIDUALIOS VEIKLOS PAŽYMOJIMAS NR. 671950	GAMYBOS PASKIRTIES PASTATO LAISVĖS PR. 55, UNIKALUS NR. 4400-0507-5132:1145, PATALPŲ PADALINIMO SCHEMA
	Arch. D. ŽVIRBLIS	2021.10
	PENKTO AUKŠTO PLANAS M 1:200	
LT	STATYTOJAS: UAB "Birželio plėtros administratorius"	LAPAS LAPŲ 1 0